

Notre méthode de travail

Nos cours sont composés de:

- **Grammaire:** permettant l'acquisition des concepts fondamentaux de la langue espagnol.
- **Conversation:** sur des sujets et des thèmes d'actualités.
- **Activités culturelles « Abanico » :** accompagnés par un professeur de TILDE, les activités à ont lieu à l'intérieur ou à l'extérieur de l'école. Que ce soit une sortie en fonction des centres d'intérêts, une conférence sur un problème social, politique ou culturel, un après-midi cinéma, la présence d'un professionnel invité à l'école pour débattre avec nos étudiants, toutes nos activités sont conçues pour élargir la connaissance de l'espagnol et permettre à nos étudiants de tirer le meilleur profit de leur séjour à TILDE.
- **Café & Presse:** Ouvert à tous les étudiants qui veulent participer et connaître les informations les plus importantes de la journée. Il permet d'engager une conversation tout en savourant un café avant de commencer les cours.

Pour les étudiant qui désirent de tirer le meilleur profit de leur séjour à TILDE et à Madrid, nous proposons des activités optionnelles:

- L'"Auto-étude". Pour les étudiants qui choisissent le cours BASE ou EXAMEN I et II, l'école offre la possibilité, à un prix abordable, de trois leçons supplémentaires par semaine pour l'étude et la pratique individuelle. Avec l'aide d'un professeur-tuteur, l'étudiant pourra travailler ses points faibles à l'aide d'exercices écrits ou audios ainsi que de lecture.

- Déjeuner avec l'enseignant par groupe de 4 élèves maximum. Vous irez manger des tapas ou un menu du jour, ce qui est l'occasion rêvée pour pratiquer ce que vous avez appris pendant les cours.

Nous offrons aussi des excursions le week-end. N'hésitez pas à nous demander les lieux de destination et les horaires.





École d'espagnol pour adultes

Madrid



Enseignement personnalisé

Groupes réduits

NOUS SOMMES SPÉCIALISÉS DANS L'ENSEIGNEMENT DE L'ESPAGNOL POUR CADRES, PROFESSIONNELS, UNIVERSITAIRES. DE MANIÈRE PLUS GÉNÉRALE, NOTRE ENSEIGNEMENT EST DESTINÉ AUX PERSONNES DE PLUS DE 20 ANS QUI SOUHAIENT APPRENDRE DE MANIÈRE SOUTENUE ET EFFICACE AVEC DES PROFESSEURS PROFESSIONNELS DANS UNE AMBIANCE SÉRIEUSE MAIS ACCUEILLANTE ET DÉTENDUE.

Pourquoi TILDE?

Parce que notre école vous assure une grande qualité, un dévouement et un sérieux dans un environnement exclusif. Situé au "Barrio de las letras", centre de culture et avec ses innombrables restaurants, bars et théâtres.

Parce que TILDE est une école créée par des professionnels qui prennent plaisir à enseigner. Nous possédons un programme de formation dont le succès réside dans les capacités techniques et humaines de ceux qui l'enseignent.

Parce que le centre a des salles de cours et un espace détente conviviale où les étudiants peuvent se détendre, boire un café discuter, étudier et utiliser les livres, le matériel audio-visuel et Internet mis à disposition. Que nos étudiants voyagent seul ou accompagné, TILDE est l'endroit parfait pour se sentir à l'aise, ainsi que rencontrer des personnes du monde entier et profiter d'une ambiance chaleureuse tout en étudiant.



Pourquoi étudier à Madrid?

Parce que notre école vous assure une grande qualité, un dévouement et un sérieux dans un environnement exclusif. Situé entre le Paseo del Prado à Madrid et le « triangle d'art » composé des musées Thyssen, Prado et Reina Sofia. Tilde se trouve à l'intersection de la Gran Vía et la rue Alcalá, centre de divertissement avec ses innombrables restaurants, bars et théâtres.

Parce que TILDE est une école créée par des professionnels qui prennent plaisir à enseigner. Nous possédons un programme de formation dont le succès réside dans les capacités techniques et humaines de ceux qui l'enseignent.

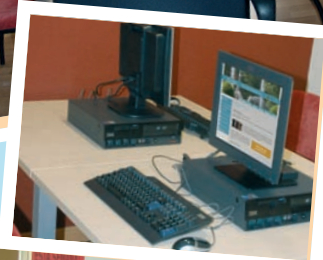
Parce que le centre a des salles de cours et un espace détente conviviale où les étudiants peuvent se détendre, boire un café discuter, étudier et utiliser les livres, le matériel audio-visuel et Internet mis à disposition. Que nos étudiants voyagent seul ou accompagné, TILDE est l'endroit parfait pour se sentir à l'aise, ainsi que rencontrer des personnes du monde entier et profiter d'une ambiance chaleureuse tout en étudiant.



Cours

Tous les cours enseignés à TILDE comprennent:

- Un test de niveau.
- Le matériel gratuit (livre et dossier).
- La participation à des activités culturelles «ABANICO» l'après-midi.
- Le «Café et Presse» le matin du mardi au vendredi.
- A study certificate at the end of the course.
- Le certificat de niveau remis en fin de cours.
- Deux enseignants par groupe.
- Le libre accès aux installations éducatives



COURS D'ESPAGNOL GÉNÉRAL

Cours « BASE »: (20 leçons / semaine):

Ce cours est recommandé pour les étudiants qui souhaitent étudier en groupe. Il est composé de quatre leçons par jour en deux blocs de 100 minutes. Un professeur de grammaire se chargera du premier bloc, et un professeur de conversation du deuxième.

Cours « BASE » + 5: (25 leçons / semaine):

Il comprend le cours BASE plus cinq leçons individuelles de 50 minutes dans lequel l'enseignant sera en mesure de répondre aux besoins particuliers de l'étudiant.

Cours de « BASE » + 10: (30 leçons / semaine):

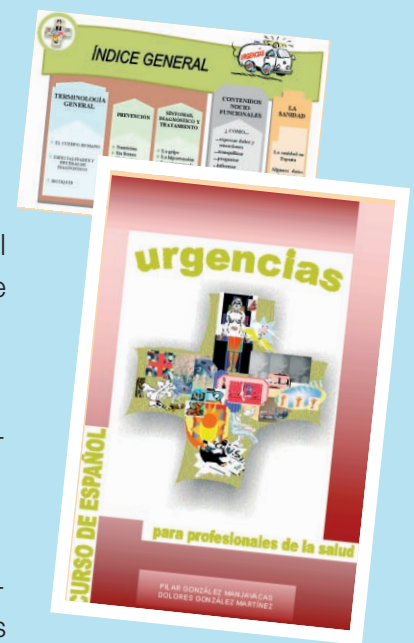
Recommandé pour les étudiants qui disposent d'un temps limité et qui souhaitent obtenir le meilleur en un minimum de temps. C'est la combinaison des cours BASE et de 10 leçons individuelles par semaine. Avant le début du cours, l'étudiant peut nous informer de ses préférences pour organiser les cours individuels.

N'hésitez pas à nous parler de vos objectifs et de vos intérêts avant le début des cours, ainsi nous pourrons organiser les classes de manière effective selon vos besoins.





COURS D'ESPAGNOL SPÉCIALISÉ



Cours d'espagnol pour les professionnels de la santé

Ce cours est unique et entièrement créé par les professeurs de TILDE. Il s'adresse principalement aux médecins, mais aussi à d'autres professionnels de santé comme les infirmières.

Espagnol des Affaires

Il est recommandé à ceux qui souhaitent travailler en Espagne ou intégrer des entreprises ayant des relations d'affaires avec la communauté hispanophone.

La formation des enseignants

Ce cours est recommandé pour les professeurs d'espagnol qui souhaitent se réorienter ou obtenir des conseils et des idées d'exercices et d'activités pour leurs cours en espagnol.

Ce sont des cours réalisés sur mesure, individuels, d'une durée de 10 ou 20 leçons par semaine (maximum 60 heures). Ils ne comprennent pas de cours pratiques actifs, mais des cours d'observation.

Préparation de l'examen du D.E.L.E

Cours individuels pour les étudiants qui souhaitent obtenir les niveaux de base, intermédiaires et supérieurs du Diplôme d'Espagnol comme Langue Etrangère.

Ce cours comprend un examen blanc et peut être combiné avec le cours « Base ».

Cours de révision I et II

- Ces cours sont recommandés pour les étudiants qui veulent réviser ou ont besoin d'actualiser leurs compétences et qui disposent d'un temps limité.
- Ces cours sont dispensés à des dates fixes tous les trois mois: Mars, Juin, Septembre et Décembre (voir dates).
- Durée: une semaine de 20 cours
- Nombre d'étudiants: minimum 3, maximum 6

Révision I. Ce cours est divisé en cours de grammaire et de conversation. Le cours de grammaire comprend une révision des différentes formes grammaticales du passé : passé simple, indéfini, imparfait et plus-que-parfait, ainsi que leurs différentes utilisations. En parallèle, dans le cours de conversation, nous aborderons divers sujets, comme les coutumes, l'histoire ou l'art, qui auront pour but de mettre en pratique les connaissances acquises en grammaire et de donner à l'étudiant un solide bagage culturel.

Révision II. Comme le cours de Révision I, ce cours est divisé en deux parties : la grammaire et la conversation. Dans un premier temps, les différents usages du subjonctif aux différents temps du présent et du passé seront révisés. Dans un deuxième temps, la façon d'exprimer des opinions, des désirs, des demandes, des hypothèses ou des recommandations en utilisant les expressions adéquates, sera abordée.

COURS POUR ENTREPRISES

Tilde propose aux entreprises des cours sur mesure, à la demande et sous réserve de conditions qui devront être définies à la signature du contrat. Notre école a un groupe d'enseignants qui se déplacent sur le lieu de travail de l'étudiant pour faciliter son apprentissage et optimiser son emploi du temps.

